



SAPIENZA  
UNIVERSITÀ DI ROMA

# SCHIENA IN SALUTE



## Colonna – Formetric III

Il sistema innovativo FORMETRIC III 4D permette una misurazione non invasiva per l'analisi 4D della colonna vertebrale e analisi della postura 4D. Con questo sistema viene effettuata una rilevazione fotometrica del dorso con il metodo della video-rasterstereografia. I dati elaborati forniscono un preciso modello tridimensionale della superficie del dorso che permette la misurazione e l'analisi della postura senza contatto fisico in modo tridimensionale (3D) e dinamico (4D).

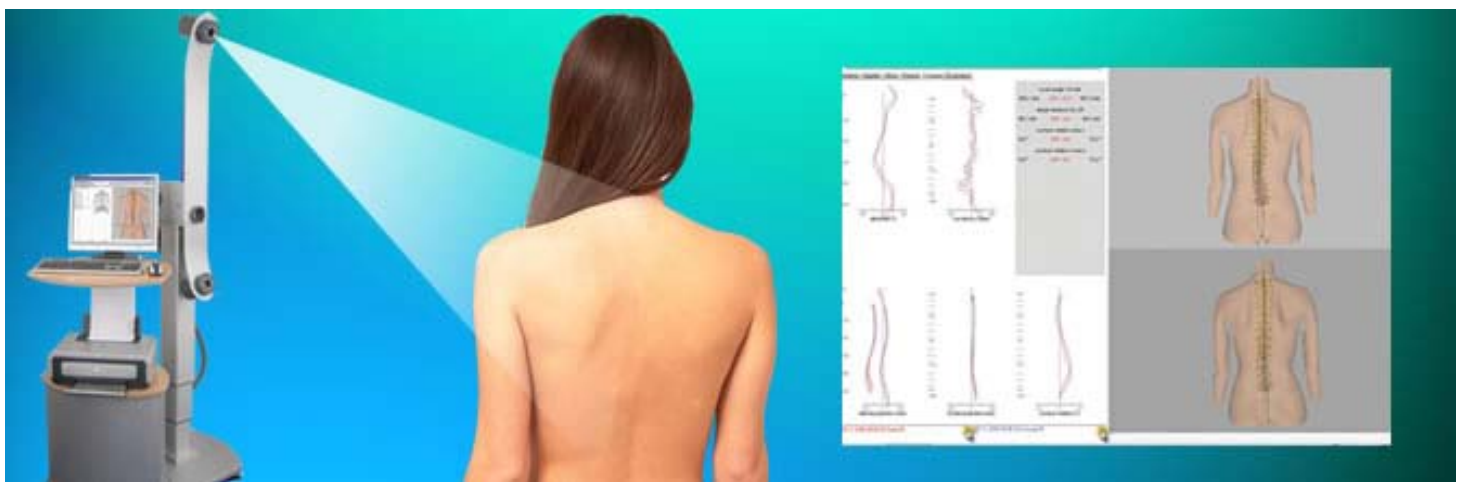
Una caratteristica importante di questo sistema è l'analisi della forma del dorso, che è stata sviluppata specialmente per questa applicazione. Prendendo in considerazione supposizioni di modelli anatomici e biomeccanici, vengono calcolati punti anatomici fissi, varie curve della colonna ( esempio : la linea mediana della colonna e la curva di rotazione = la rotazione vertebrale assiale ) e calcolati parametri derivati da questi. L'affidabilità dei risultati dell'analisi del dorso è stata verificata con un confronto con ca. 500 radiografie digitalizzate e analizzate numericamente.

Viene utilizzato per l'analisi ed il controllo della curvatura della scoliosi, cifosi e lordosi nonché delle anomalie e vizi posturali.

Permette, inoltre, essendo un esame non invasivo per il paziente, la misurazione postoperatoria per l'analisi e per il progresso di trattamenti in riabilitazione e/o controllo e successivo follow-up della forma della colonna vertebrale in caso di trattamenti fisioterapici.

Considerata l'importanza del controllo posturale, la "Sapienza Università di Roma" ha dato vita al progetto "Schiena in Salute" al fine di sensibilizzare la popolazione sul tema della corretta postura.

Il ns. centro Primo Cecilia Srl è inserito tra i centri autorizzati partecipanti al progetto.



OFFICINA ORTOPEDICA

Rieti - V ia L. Di Benedetto, 42a - tel. 0746.271753

[www.primocecilia.it](http://www.primocecilia.it)

